

ESTRUCTURAS Y PAVIMENTOS DISCONTINUOS. CONSTRUCCIÓN MODULAR



Actividades de Consultoría Técnica,
Investigación y Servicios Avanzados, S.L.

LA MANERA MÁS RÁPIDA DE CONSTRUIR
ESTRUCTURAS Y PAVIMENTOS DE
CALIDAD

DISEÑADAS PARA SER VÁLIDAS EN ZONAS CLIMÁTICAS EXTREMAS, ZONAS
DE CONFLICTOS O AFECTADAS POR EVENTOS GEOLÓGICOS, E IDEALES
PARA SU EMPLEO EN SITUACIONES DE EMERGENCIA

INDEX

EL CONCEPTO DE ESTRUCTURAS Y PAVIMENTOS DISCONTINUOS

3

CONSTRUIBLE EN TODO EL MUNDO

4

EL PAVIMENTO DESMONTABLE

5

EMI. EDIFICACIÓN MODULAR INDUSTRIAL

9

MUROS RELLENABLES

11

FORJADOS SIN CIMBRA

13

CONTACTO E INFORMACIÓN DE LA EMPRESA

16

E.P.D.

El concepto de estructuras y pavimentos discontinuos, (E.P.D), incluye diferentes innovaciones correspondientes a las siguientes patentes registradas:

- Pavimento desmontable.*
- Edificación Modular Insutrial.*
- Muros de cajones rellenables.*
- Forjados sin cimbra.*

E.P.D. son modulares y por tanto se configuran por diferentes elementos independientes que interactúan con contactos cuando son ensambladas. El comportamiento estructural hace posible una eficiente transmission de todos los esfuerzos hacia el cimiento.

Las E.P.D. se caracterizan por las siguientes propiedades:

- Modularidad*
- Rápida construcción.*
- No es necesario el uso de encofrado*
- Gran rigidez*
- Desmontaje*
- Fácil construcción e instalación*
- Construible en cualquier lugar*
- Válidos para eventos extremos y conflictos.*

CONSTRUIBLES EN TODO EL MUNDO

Todos los moldes que se necesitan para fabricar E.P.D. pueden ser transportados a cualquier parte del mundo.



La utilización de encofrados plásticos permanentes en pavimentos desmontables permite el fácil transporte desde el centro de fabricación del plástico hasta la instalación final en obra.



Para pavimentos prefabricados utilizamos moldes estándar adaptados a maquinaria con presencia en más de 60 países. Todos los E.P.D. los elementos pueden ser transportados a países de ultramar.

El pavimento desmontable se caracteriza principalmente por su acabado estético y su buen funcionamiento estructural, factible para tráfico pesado. Además, se puede desmontar y sustituir cuando se requiera reparar instalaciones bajo el suelo, reurbanizar o reinstalar el pavimento en otro lugar.

Nuestras soluciones prefabricadas permiten un montaje realmente rápido. Actualmente tenemos disponible un formato rectangular de 33,3 cm y un formato hexagonal de 20 cm de lado. Esta solución puede soportar los niveles de tráfico más altos. Se encuentra disponible con una interesante gama de colores.

NO HACE FALTA NINGUNA DEMOLICIÓN PARA DESMONTAR EL PAVIMENTO



LOS PAVIMENTOS DESMONTABLES



FORMATO RECTANGULAR 33,3 CM DE LADO. DIFERENTES COLORES.



FORMATO RECTANGULAR. 33,3 CM DE LADO. GRIS.



FORMATO HEXAGONAL 20 CM DE LADO. DIFERENTES COLORES.



LOS PAVIMENTOS DESMONTABLES ESTÁN DISEÑADOS PARA TRÁFICO PESADO

LOS PAVIMENTOS DESMONTABLES

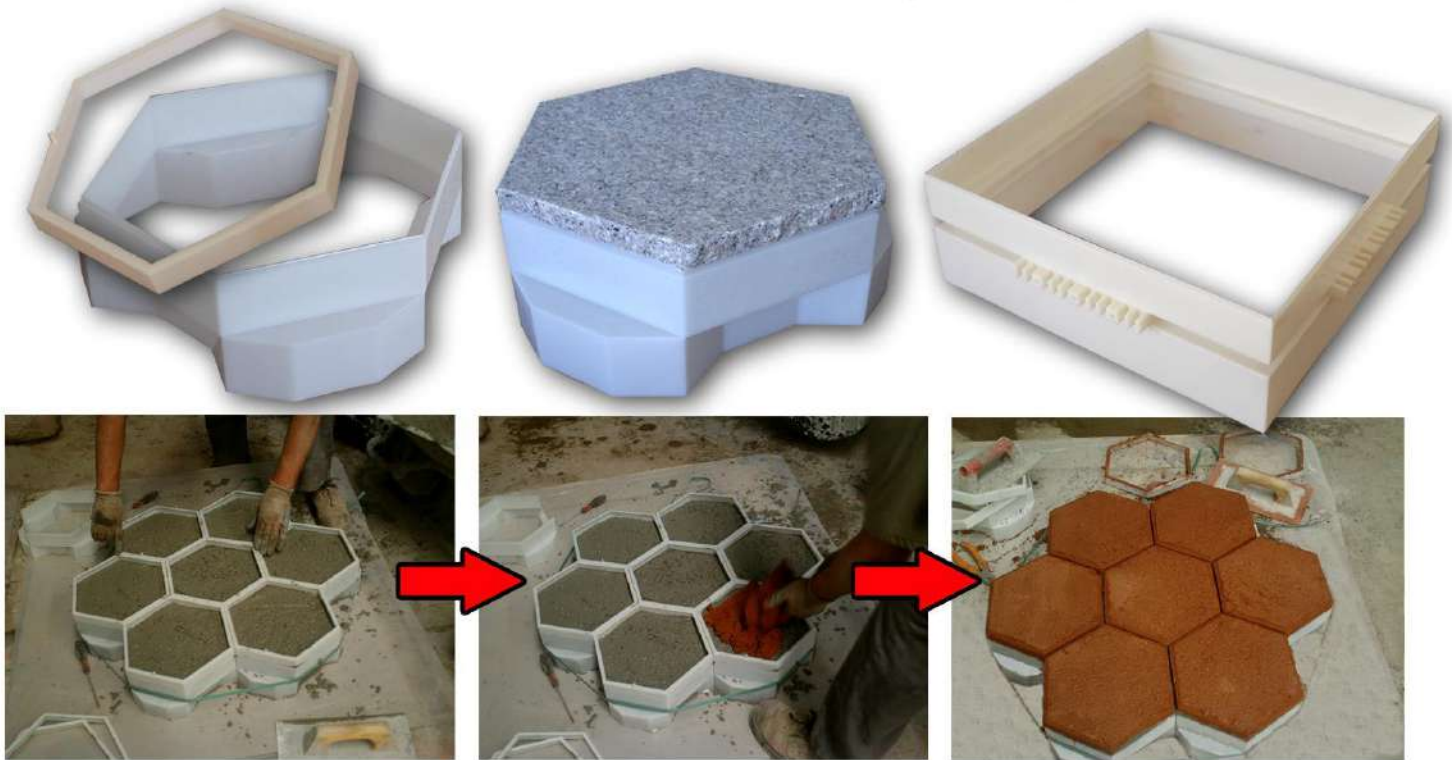


PUEDEN DISEÑARSE NUMEROSAS
COMBINACIONES DE COLOR

EL USO DE PIEDRA TAMBIÉN ESTÁ DISPONIBLE



THE DETACHABLE PAVEMENTS



LAS SOLUCIONES ACABADAS DE HORMIGON IN SITU TIENEN PRECIOS INMEJORABLES. DISPONEMOS DE FORMATO HEXAGONAL DE 15 CM DE LADO, (MODELO HEXATRIPELO) Y DE FORMATO RECTANGULAR DE 40 CM DE LADO.



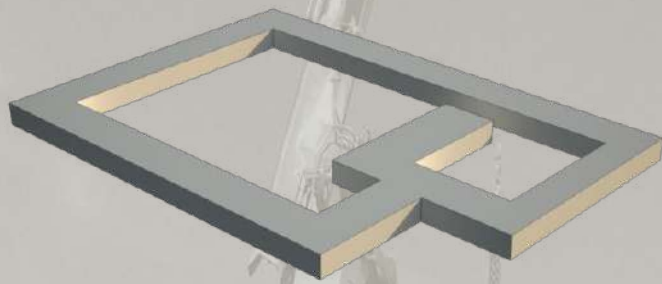


LA SOLUCIÓN EMI PARA EDIFICIOS INDUSTRIALES PERMITE ACORTAR LOS PLAZOS DE EJECUCIÓN.

PERMITE ALCANZAR LA CLASE ENERGÉTICA A Y MEJORAR EL AISLAMIENTO ACÚSTICO HASTA EN UN 50%.

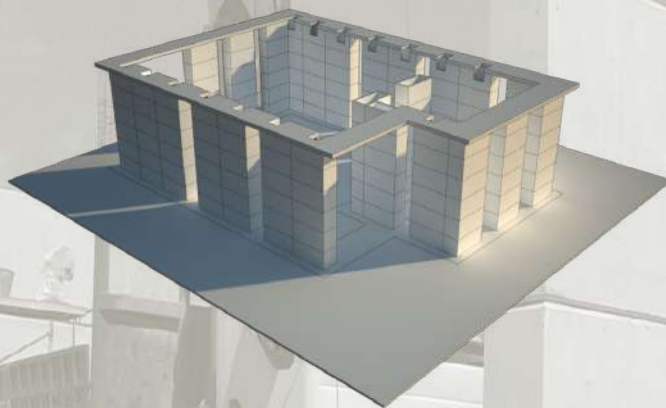
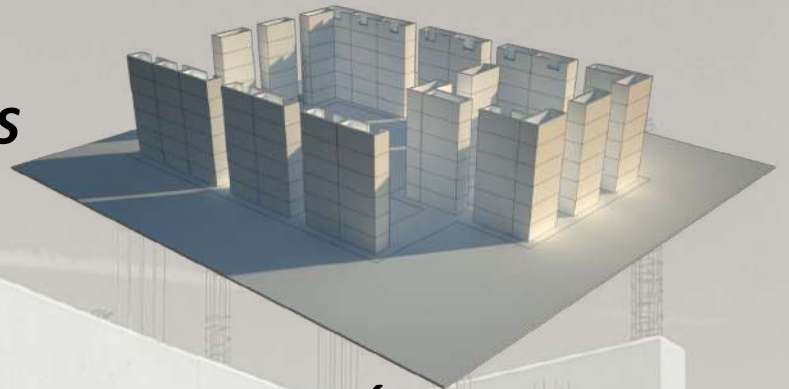
SOLUCIÓN DE GRAN RIGIDEZ ESTRUCTURAL





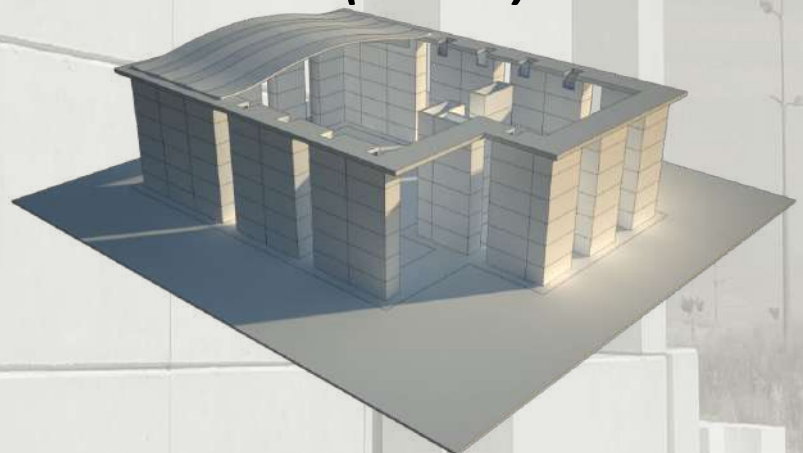
1. CONSTRUCCIÓN DE CIMENTACIÓN. (3 DÍAS)

2. INSTALACIÓN DE MUROS (3 DÍAS)



3. EJECUCIÓN DE ESTRUCTURA DE APOYO DE CUBIERTA. (2 DÍAS)

4. INSTALACIÓN DE CUBIERTA PREFABRICADA (2 DÍAS)



5. INSTALACIÓN DE JUNTAS METÁLICAS, PUERTAS Y VENTANAS. (5 DÍAS).



MUROS RELLENABLES



ESTA SOLUCIÓN PARA OBRA CIVIL ES MUY RÁPIDA Y SENCILLA DE CONSTRUIR. ADEMÁS DE EMPLEARSE COMO UN MURO CUALQUIERA, TAMBIÉN ESTÁ ORIENTADO A REPARAR TALUDES DE DESMONTE DESLIZADOS, LO QUE PERMITIRÁ ESTABILIZARLO EN POCAS HORAS.

SU PRECIO INMEJORABLE SE JUSTIFICA POR LA OPTIMIZACIÓN DEL VOLUMEN DE HORMIGÓN DEL PREFABRICADO ASI COMO POR EL RELLENO DE LA CAJA CON MATERIALES PROCEDENTES DEL PROPIO TERRAPLEN O DESMONTE.

MUROS RELLENABLES

HAN RELLENADO DE TIERRAS



LA SOLUCIÓN FUE EMPLEADA PARA UN MUELLE DE ATRAQUE EN EL EMBALSE DEL TRANCO

LA LONGITUD TOTAL SON 250 M Y LA ALTURA TOTAL 6.5 M.



SU ESTÉTICA GARANTIZA UNA MUY BUENA INTEGRACIÓN AMBIENTAL



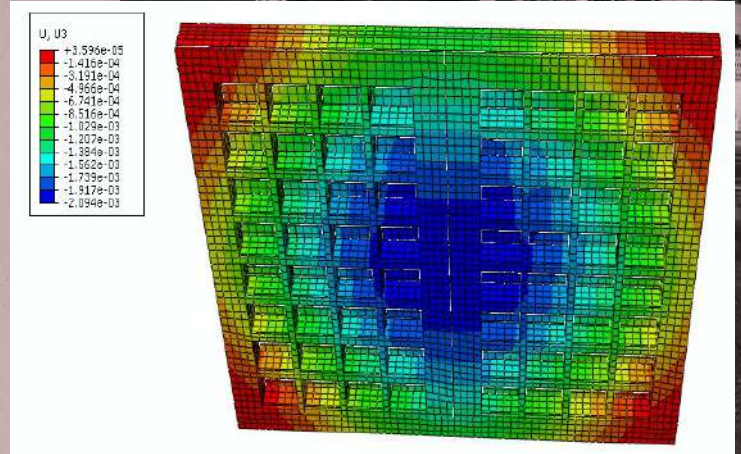
FORJADOS SIN CIMBRA

ESTA SOLUCIÓN NO NECESITA EL USO DE ENCOFRADO PARA SER CONSTRUIDA. CADA PANEL ACTÚA COMO ENCOFRADO Y ESTRUCTURA A LA VEZ. LOS HUECOS O RETÍCULAS PUEDEN DEJARSE VISTOS O BIEN TAPARSE.

LA SOLUCIÓN MEJORA EL FUNCIONAMIENTO ESTRUCTURAL DE LOS FORJADOS UNIDIRECCIONALES Y RETICULARES. ESTA SOLUCIÓN PERMITE OBTENER LUCES MAYORES DE FORJADOS Y UNA EJECUCIÓN MÁS RÁPIDA



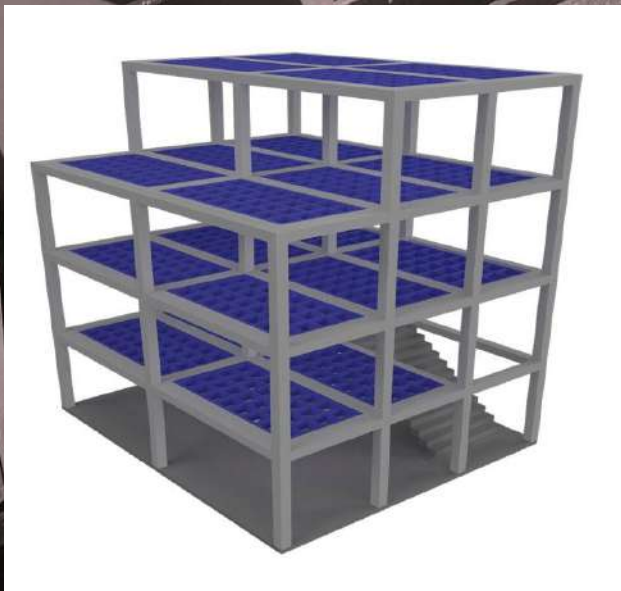
FORJADOS SIN CIMBRA



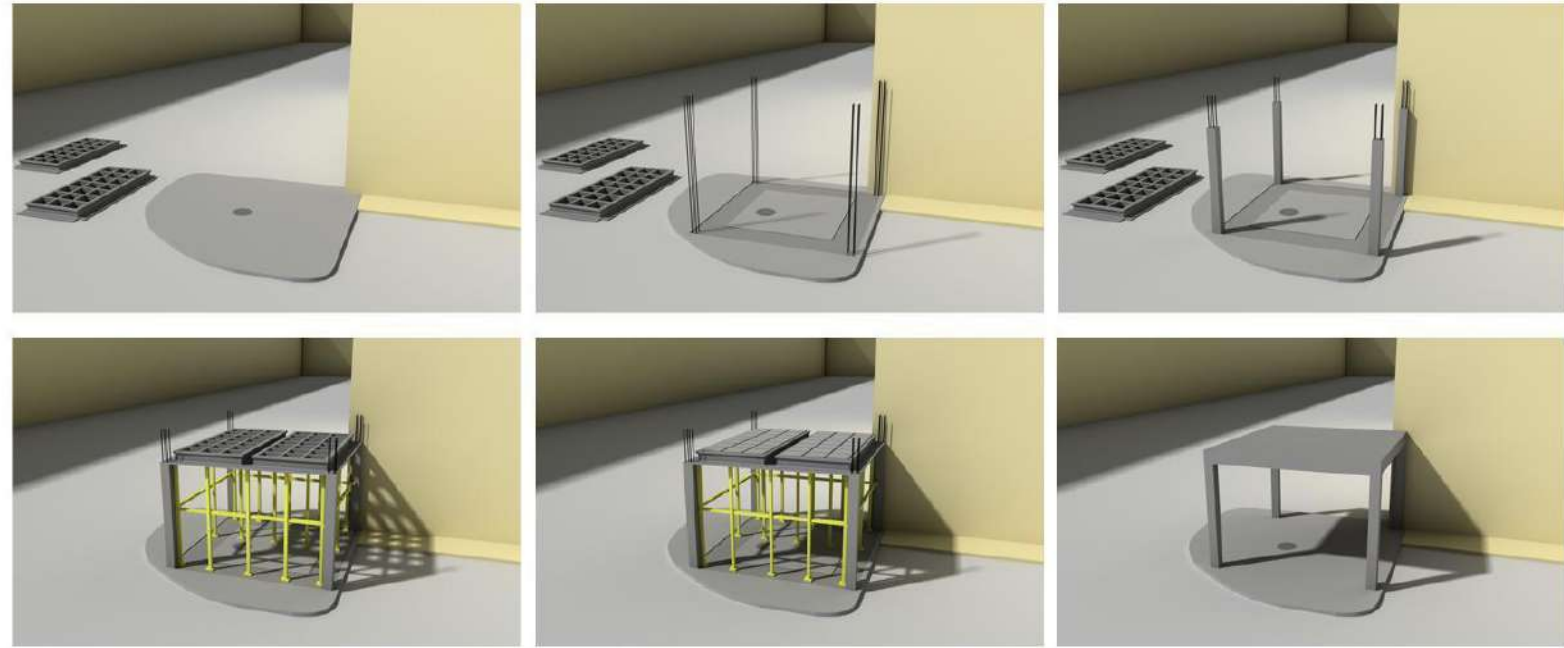
LA SOLUCIÓN ES ADAPTABLE A MÚLTIPLES GEOMETRÍAS DE FORJADO

EL ANCHO DE LAS LOSAS ESTÁ ADAPTADO PARA PODER SER TRANSPORTADAS EN UN CAMIÓN

LA RIGIDEZ ES MAYOR QUE LA DE LOS FORJADOS UNIDIRECCIONALES Y RETICULARES Y EL PRECIO ES MENOR



SLABS WITH NO FORMWORK



EL PROCESO DE CONSTRUCCIÓN ES MUY SIMPLE



ACTISA tiene su oficina principal en España y su equipo opera en todo el mundo en proyectos nacionales e internacionales.

No dude en contactar con nosotros en caso de estar interesado en la aplicación de Estructuras Discontinuas y Pavimentos.



ACTISA OPENS A WORLD OF POSSIBILITES TO YOU.
DEVELOP YOUR COMPANY. PLACE IT IN A NEW ERA.
INNOVATE FROM ACTISA'S HAND.



Actividades de Consultoría Técnica, Investigación y Servicios Avanzados, S.L.
Calle Los Rubiales, 27. Parque Metropolitano Granada
18130 Escúzar, Granada, Spain.
Teléfono +34.958.38.92.74 / +34.682.80.79.20
Fax: +34.958.92.70.31
www.actisa.net
actisa@actisa.net